

# BFL2502系列投光灯

BFL2502系列投光灯采用高品质贴片LED作为光源，标准模组化设计，外置防水电源。挤出散热结构，模组结构防水设计。产品透镜采用光学级PC材质，硅胶密封，产品简洁美观。保证产品散热、防水、冲击等综合性能的可靠性，另若客户有需求，可加装单灯控制器。



## 产品特征:

- 1、优质AL6063拉铝灯体，防腐蚀、抗冲击强；
- 2、PC一体防水透镜，高透光率，防眩光，高强度；
- 3、采用镂空后盖，充分空气热对流设计，散热性能优良；
- 4、模组结构防水设计，防护等级为IP65；
- 5、精选高品质国际品牌灯珠，高亮度，低光衰，高效节能；
- 6、采用模组化设计，安装更新维护便捷；
- 7、适用环境-40°到+55°；
- 8、符合RoHS标准；
- 9、防触电保护: I类；
- 10、防腐等级:W.

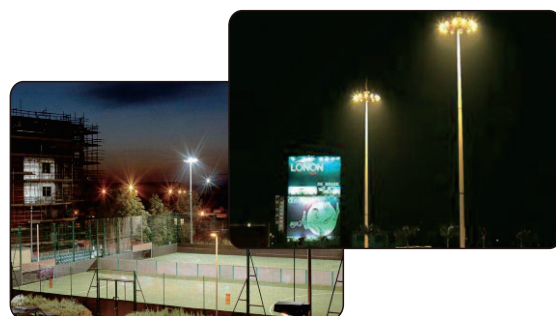
## 技术参数:

型号	色温/波长	外观颜色	光效(lm/W) (±5%)	功率(W) (±10%)	LED数量	尺寸(mm)	LED品牌	电压	光束角	显指
BFL2502-M014850xx30xx-GR	3000K- 5000K(± 200K) 等可选	砂灰	120-135	50	48	355×330×131	3030灯珠 飞利浦 科锐 欧司朗	DV48V	60° 90° 120° 75×150°	>70
BFL2502-M016460xx30xx-GR				60	64					
BFL2502-M019680xx30xx-GR				80	96					
BFL2502-M0248100xx30xx-GR				100	96	355×415×131				
BFL2502-M0264120xx30xx-GR				120	128					
BFL2502-M0348150xx30xx-GR				150	144	355×500×131				
BFL2502-M0364200xx30xx-GR				200	196					
BFL2502-M0396240xx30xx-GR				240	288					
BFL2502-M0464240xx30xx-GR				240	256	355×585×131				
BFL2502-M0496320xx30xx-GR				320	384	355×670×131				
BFL2502-M0564320xx30xx-GR			320	320						
BFL2502-M0111260xx30xx-GR			140-160	60	112	355×300×131				
BFL2502-M0111280xx30xx-GR				80	112					
BFL2502-M02112100xx30xx-GR				100	224	355×415×131				
BFL2502-M02112150xx30xx-GR				150	224					
BFL2502-M03112200xx30xx-GR				200	336	355×500×131				
BFL2502-M03112240xx30xx-GR				240	336					
BFL2502-M04112300xx30xx-GR				300	448	355×585×131				
BFL2502-M06112400xx30xx-GR				400	672	355×715×331				
BFL2502-M06112500xx30xx-GR				500	672					

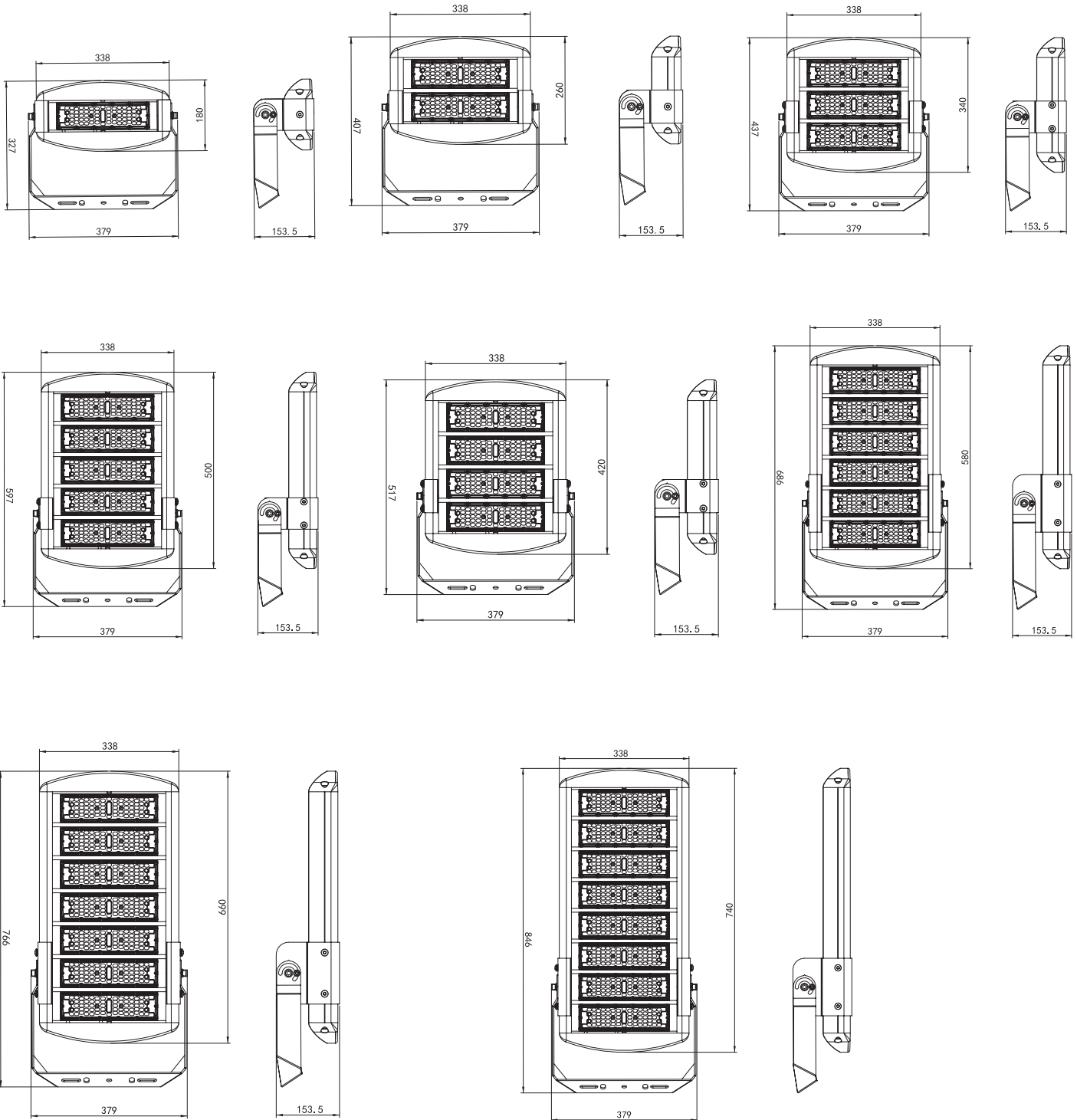
备注: 本产品主要原材料材质: 压铸外壳+PC透镜。

## 产品应用:

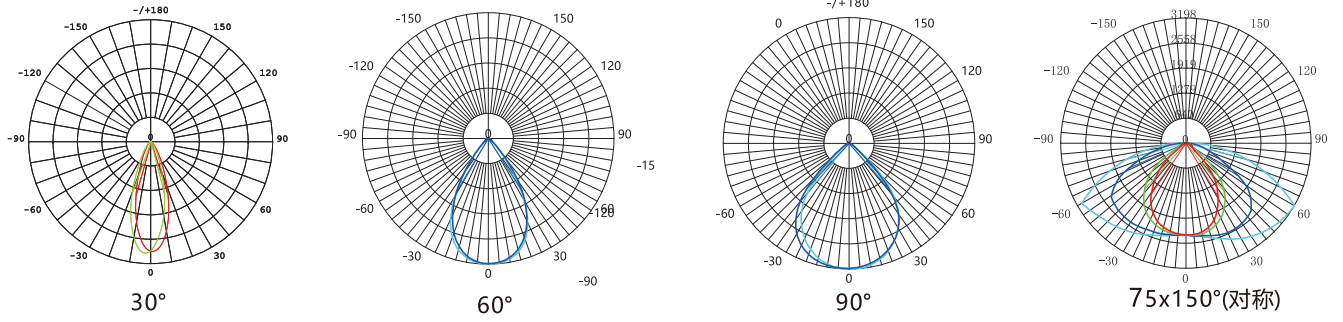
广泛应用于、广场、体育中心、加油站、户外广告牌、停车场、候车室、公园火车站、港口、码头等。



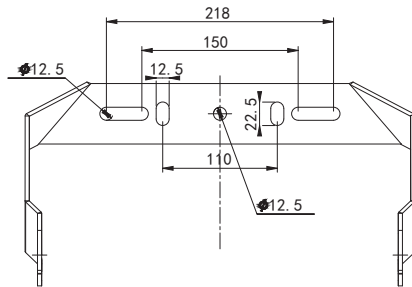
# 产品尺寸 (mm):



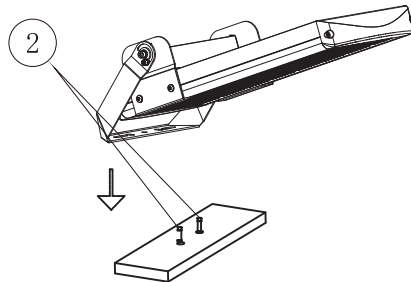
## 配光曲线图:



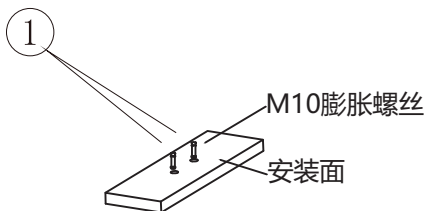
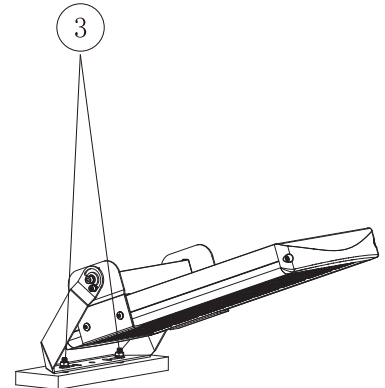
## 投光灯安装方法:



2. 取出灯具, 装入螺栓,  
紧固螺母 ②;

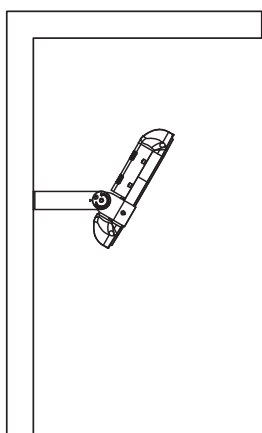


3. 调节好灯具照射角度,  
紧固螺丝 ③;

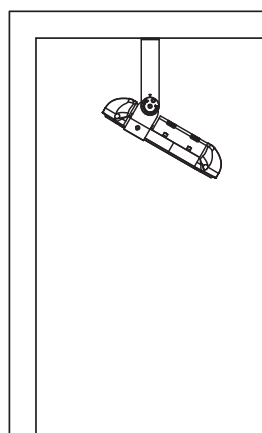


1. 安装面加工  
孔并装入膨胀  
螺栓 ①;

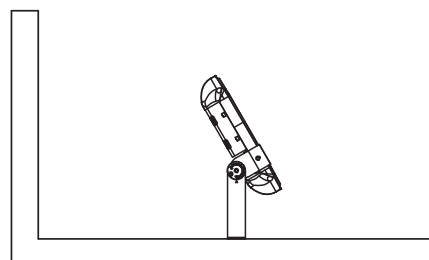
## 安装示意图:



壁装



吊装



座装

## 接线方法:

1. 灯具蓝/黑色线接负极, 棕/红色线接正极, 黄绿/绿线接地;
2. 接线口需做好防水处理.

## 安装要求:

- 1、请自备 $\varnothing 10\text{mm}$ 膨胀螺栓用于灯具安装;
- 2、安装前必须先切断电源;
- 3、确保安装面能够承受灯具10倍重量, 并将灯具可靠的固定在安装表面;
- 4、将灯具所带电线连接在相配的电源线上, 并将接头处做好绝缘密封;
- 5、市电连接线需等于或高于灯具功率相配线材。

## ! 注意事项:

- 1、请先仔细阅读产品规格书, 确认使用环境是否符合规格书上的条件后, 方可使用;
- 2、使用前请确认好输入电压;
- 3、灯具必须由专业人员进行安装;
- 4、如产品出现电源线、外壳等破损就视为不合格产品不得使用;
- 5、高压危险, 非专业人员不得维修;
- 6、如果此灯具的外部软缆或软线损坏了, 该线要由制造商或其服务代理商或有类似资格的人更换, 以避免发生危险;
- 7、严禁产品在积水环境中使用;
- 8、严禁产品地埋安装;
- 9、本产品防腐等级为W, 严禁使用环境腐蚀等级超出产品可承受范围。